

Custom GPT: Effizienter arbeiten mit KI-Unterstützung



Robert Vogel

Geschäftsführer der Unternehmen mit Zukunft GmbH



Unternehmen mit Zukunft GmbH

**Wir unterstützen
Solopreneure und
Organisationen bei der
wirksamen Nutzung von KI.**



+49 157 5015 9409



Starnberg



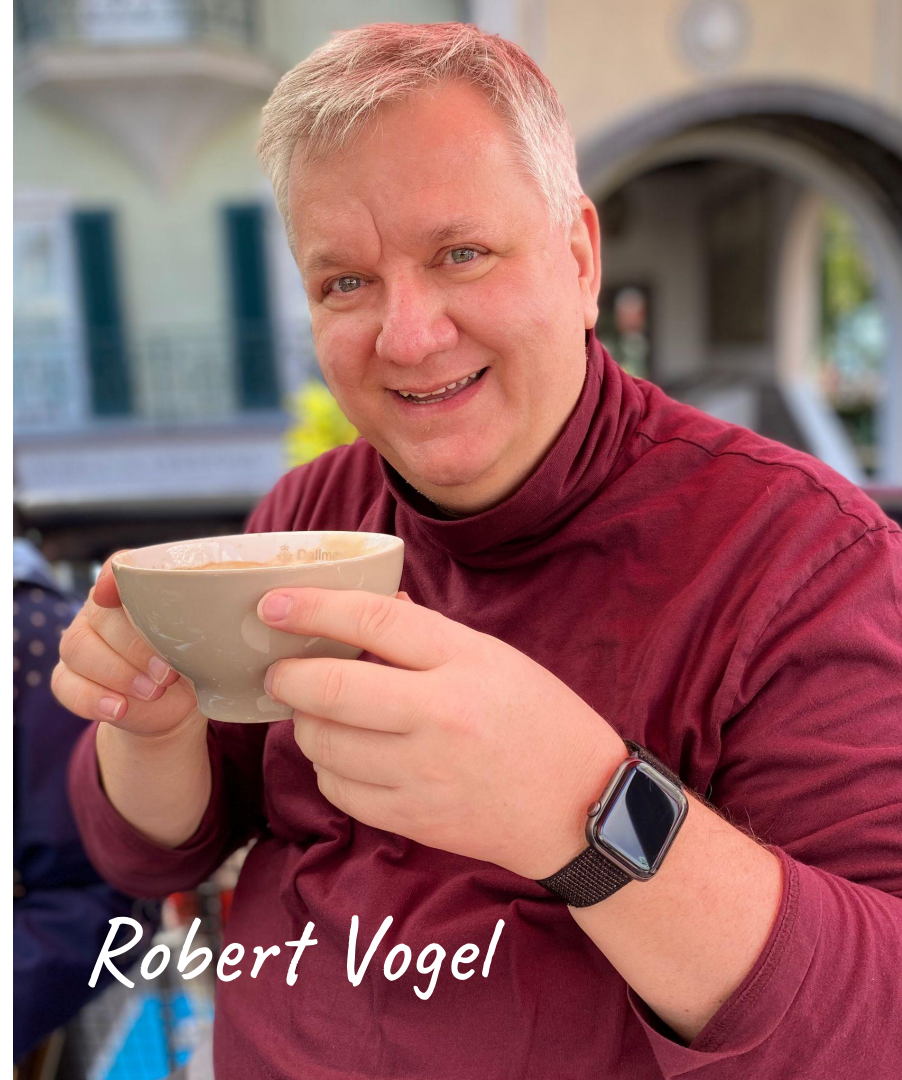
robert@umz.ai



umz.ai



Robert Vogels LinkedIn Profil



Robert Vogel



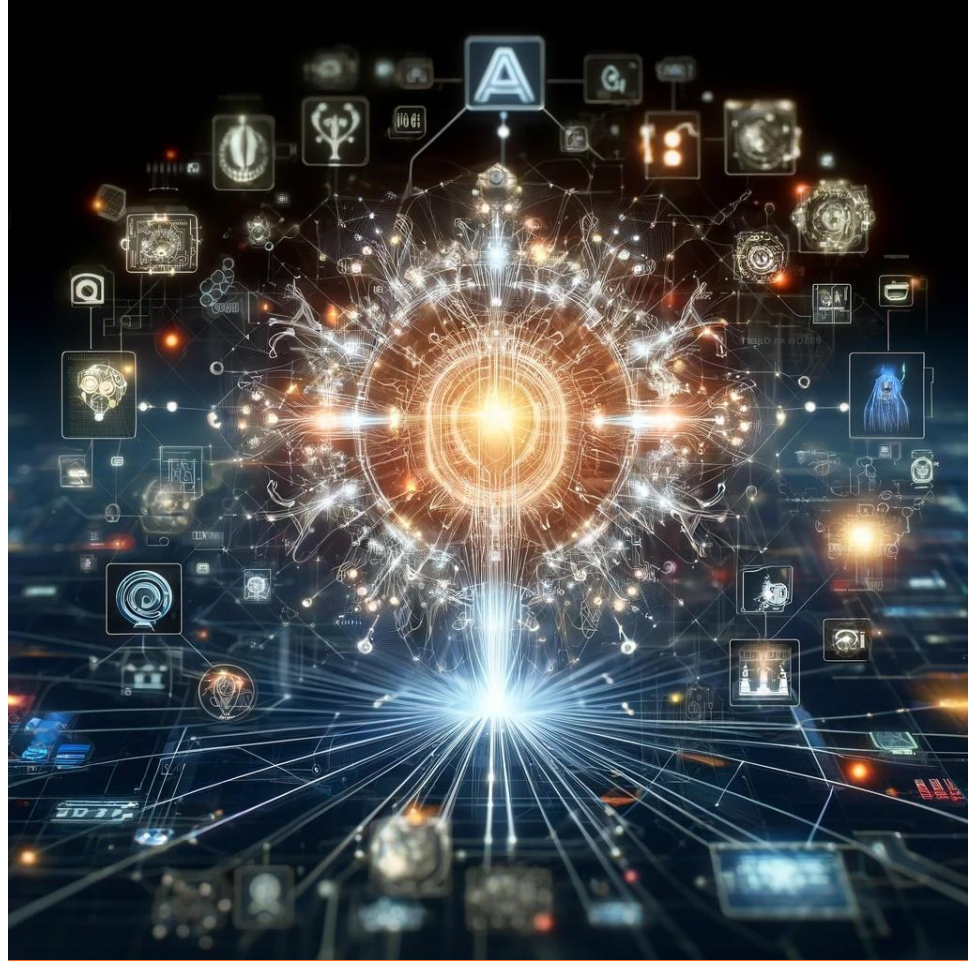
1. Agenda

- Gen AI - eine Einordnung
- MCKinsey Studie
- Use Cases
- Custom GPTs Praxisbeispiele
- Einführung GenAI
- Prinzipien der Nutzung
- Ihre Fragen

Generative Künstliche Intelligenz

**“Damals”
Klassische KI**

KI erkennt



“Heute” Generative KI GenAI

KI erschafft



“Heute & Morgen” Generative KI Crew AI

KI erschafft im Team



“Irgendwann” Allgemeine KI AGI

KI kann alles

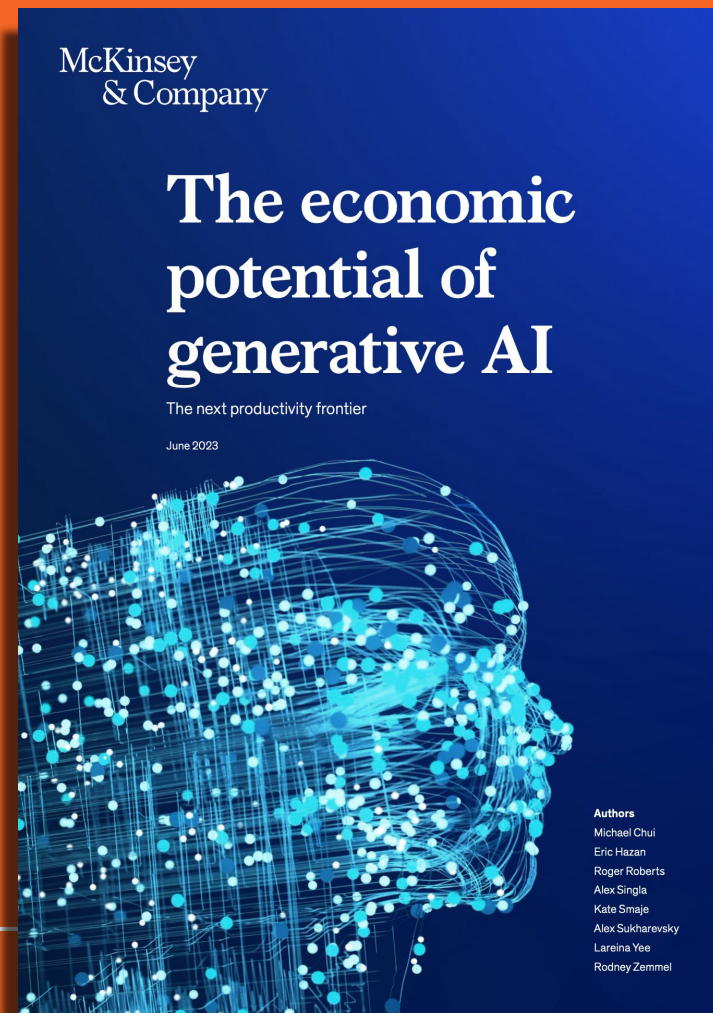


Produktivitätssteigerung

Wo kann KI Nutzen stiften?

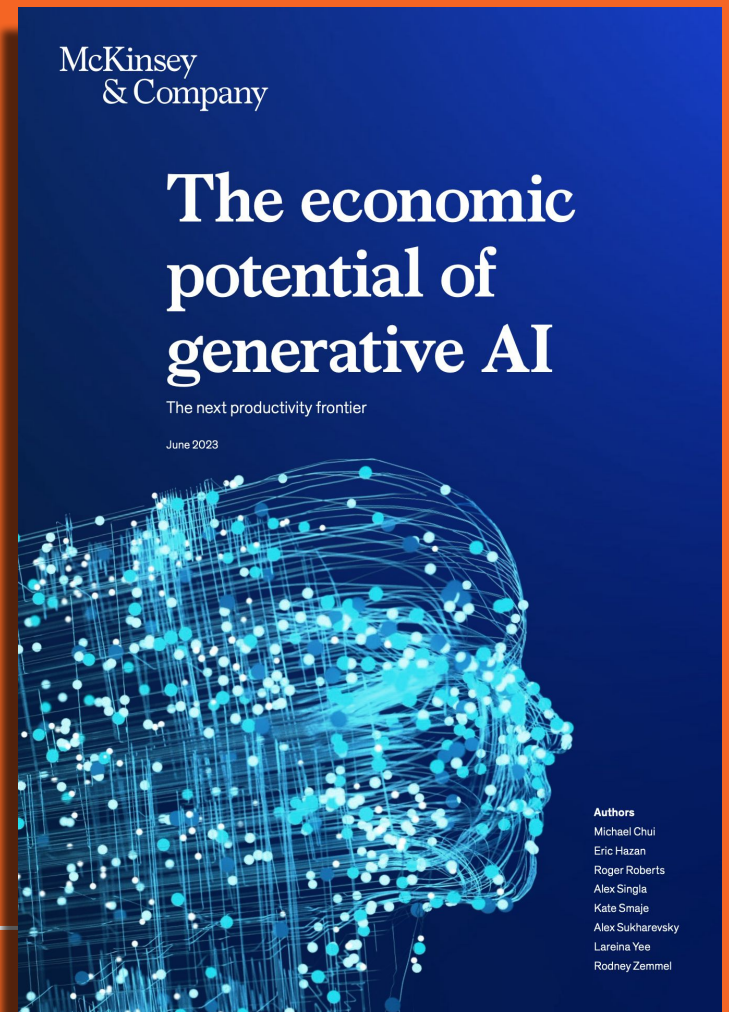
Kundenbetrieb und Kundenservice

Produktivitätsgewinn durch GenAI um 30 bis 45 Prozent



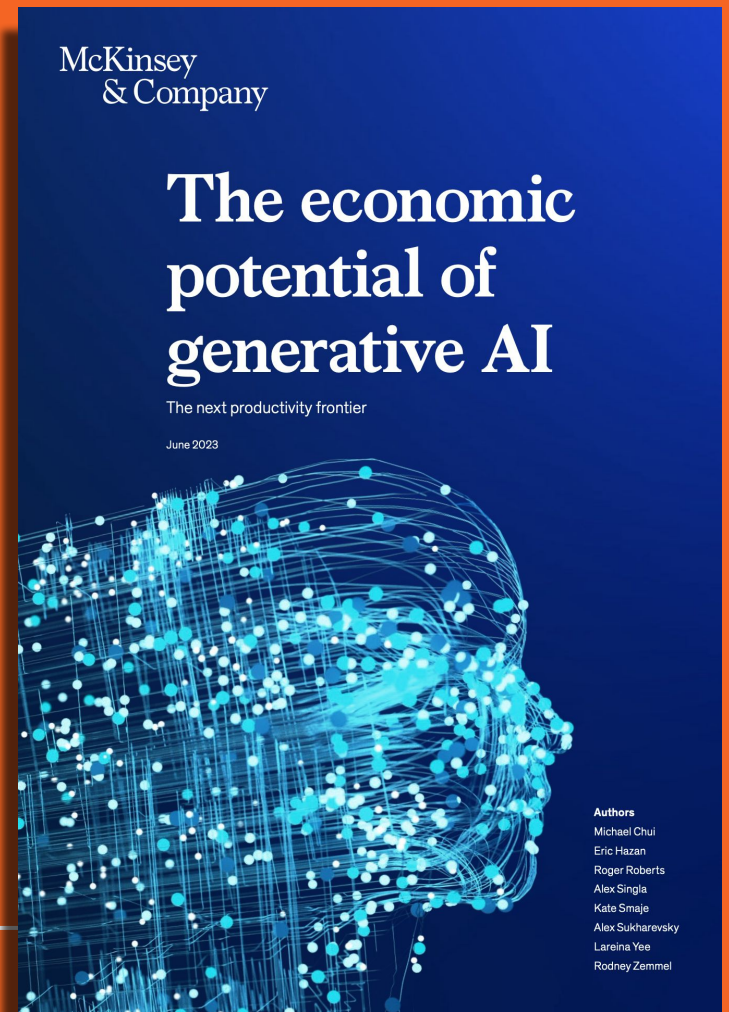
Marketing und Vertrieb

Produktivitätsgewinn
durch GenAI um 5 bis
15 Prozent



Software Entwicklung

Produktivitätsgewinn
durch GenAI um 20 bis
45 Prozent



Anwendungsfälle

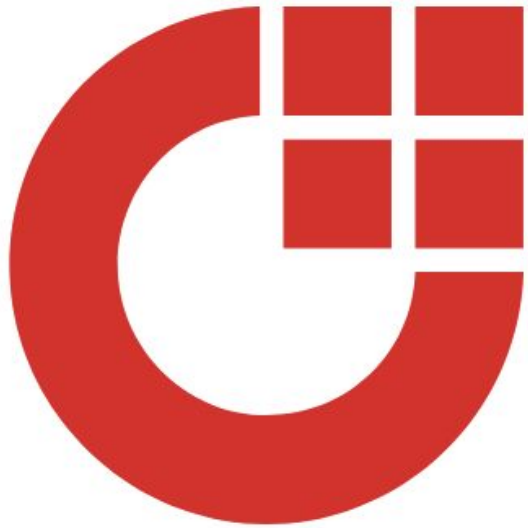


Ulf

Von Robert Vogel



Erstellt Analysen für Webseiten



Der
Mittelstand.
BVMW e.V.
Bundesverband

1. **Automatisierte Inhaltzusammenfassung:** Generative KI kann verwendet werden, um die auf der Webseite veröffentlichten umfangreichen Artikel und Berichte in kurze Zusammenfassungen umzuwandeln. Dies könnte besonders hilfreich sein, um Nutzern einen schnellen Überblick über die Themen zu geben, ohne dass sie die vollständigen Texte lesen müssen.
2. **Chatbots für Mitglieder Unterstützung:** Ein KI-basierter Chatbot könnte den Mitgliedern des BVMW bei häufig gestellten Fragen helfen oder Unterstützung bei der Navigation auf der Webseite bieten. Dies würde den Kundenservice verbessern und könnte rund um die Uhr verfügbar sein.
3. **Event-Management und Planungshilfen:** Generative KI kann genutzt werden, um personalisierte Event-Empfehlungen zu erstellen oder automatisierte Erinnerungen und Agenda-Updates für Veranstaltungen des Verbands zu senden.
4. **Sprachgenerierung für Marketing- und PR-Materialien:** KI kann verwendet werden, um ansprechende und zielgerichtete Texte für Pressemitteilungen, Newsletter oder Social-Media-Posts zu generieren, die auf der Webseite und in anderen Medien verwendet werden.
5. **Personalisierung von Inhalten:** Durch die Analyse des Nutzerverhaltens und -interesses könnte generative KI personalisierte Inhalte oder Empfehlungen auf der Webseite anbieten, die auf die spezifischen Bedürfnisse und Interessen der Besucher zugeschnitten sind.
6. **Analyse von Feedback und Meinungen:** KI-Tools könnten eingesetzt werden, um Feedback von Mitgliedern und Besuchern der Webseite zu analysieren, um Trends zu erkennen und Vorschläge zur Verbesserung der Dienstleistungen zu machen.

Automatisiert Inhalte zusammenfassen



**Dialog
Schnittstelle**

**Chatbots für
Mitglieder...**

Unterstützung



Generierung für Marketing- und PR-Materialien

Text, Audio,
Images, Video,
VideoAgents, 3D
Elemente



Tools:

**ChatGPT,
ElevenLabs,
MidJourney &
Dalle 3,
HeyGen, Pika Art,
Luma Labs**

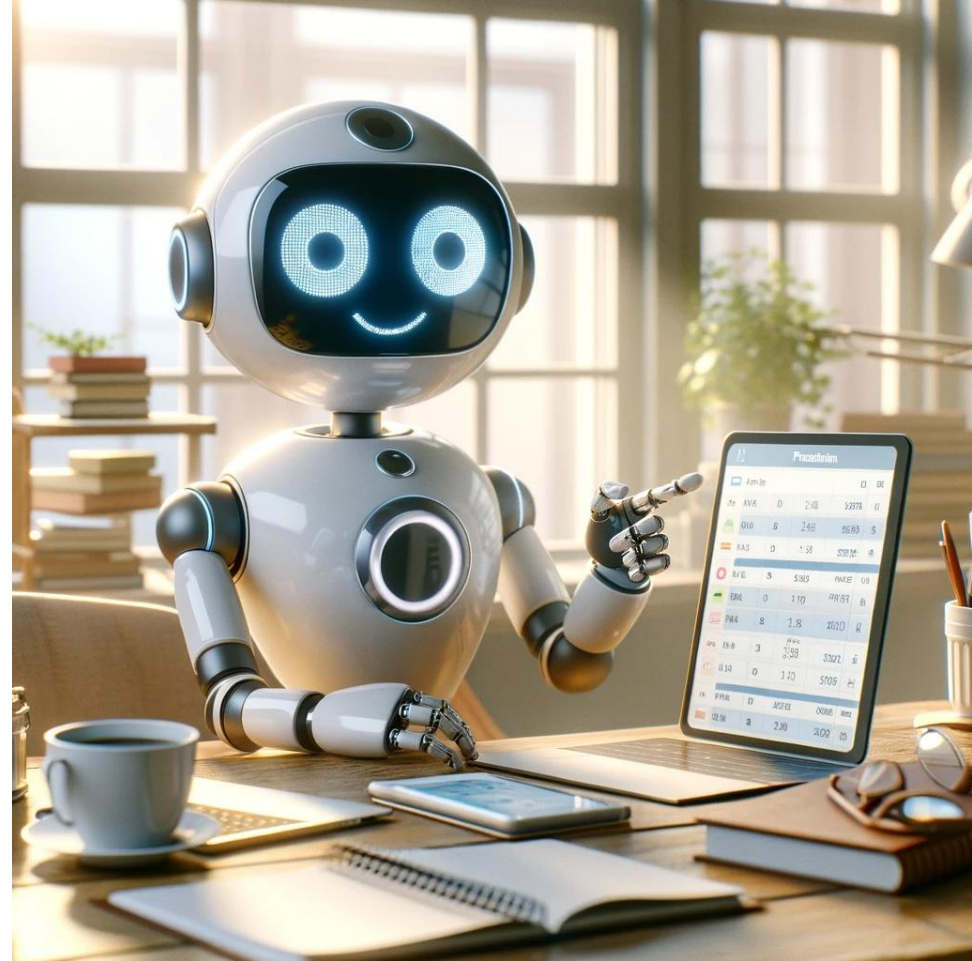


Analyse von Feedback und Meinungen

Cassey
hält Interviews



**Ich möchte
Punkt 1
umsetzen,
erstelle mir einen
ersten
Umsetzungsplan**



1. **Automatisierte Inhaltzusammenfassung:** Generative KI kann verwendet werden, um die auf der Webseite veröffentlichten umfangreichen Artikel und Berichte in kurze Zusammenfassungen umzuwandeln. Dies könnte besonders hilfreich sein, um Nutzern einen schnellen Überblick über die Themen zu geben, ohne dass sie die vollständigen Texte lesen müssen.

Woche 1: Planung und Vorbereitung

Tag 1-2: Bedarfsanalyse und Zielsetzung

- Ziele definieren: Klären Sie, welche spezifischen Inhalte (z.B. Artikel, Berichte, Veranstaltungszusammenfassungen) automatisch zusammengefasst werden sollen.
- Stakeholder identifizieren: Bestimmen Sie, wer von diesem Feature profitieren wird (z.B. Mitglieder, Besucher der Webseite, interne Teams).

Tag 3: Technologieauswahl

- KI-Tools evaluieren: Recherchieren und bewerten Sie verschiedene KI-Tools zur Textzusammenfassung, die in Ihre bestehende Webinfrastruktur integriert werden können.
- Anbieter auswählen: Entscheiden Sie sich für ein Tool basierend auf Leistung, Kosten, Kompatibilität und Support.

Tag 4-5: Ressourcenplanung

- Budget festlegen: Bestimmen Sie das Budget für die Entwicklung und Wartung des Tools.
- Team zusammenstellen: Stellen Sie ein Projektteam zusammen, das aus Webentwicklern, Content-Managern und einem **KI-Spezialisten** besteht.

Woche 2: Entwicklung und Implementierung

Tag 6-8: Entwicklung

- Setup des KI-Tools: Installieren und konfigurieren Sie das ausgewählte KI-Tool auf einem Entwicklungsserver.
- Integrationstests: Testen Sie die Integration des Tools mit der Webinfrastruktur, um sicherzustellen, dass es korrekt funktioniert.

Tag 9-10: Implementierung

- Content-Feeds einrichten: Implementieren Sie automatische Feeds, die das KI-Tool mit neuen und bestehenden Inhalten versorgen.
- Benutzeroberfläche gestalten: Entwickeln Sie eine benutzerfreundliche Schnittstelle auf der Webseite, wo die Zusammenfassungen angezeigt werden.

Woche 3: Überprüfung und Optimierung

Tag 11-12: Pilotphase und Feedback

- Pilotphase starten: Führen Sie das Feature in einer kontrollierten Umgebung ein und sammeln Sie Feedback von internen Testern.
- Anpassungen vornehmen: Nehmen Sie notwendige Anpassungen basierend auf dem Feedback vor.

Tag 13-14: Offizieller Rollout und Monitoring

- Offizieller Start: Führen Sie das Feature offiziell auf der Webseite ein.
- Monitoring und Support: Überwachen Sie die Leistung des Tools und bieten Sie technischen Support, um Probleme schnell zu adressieren.

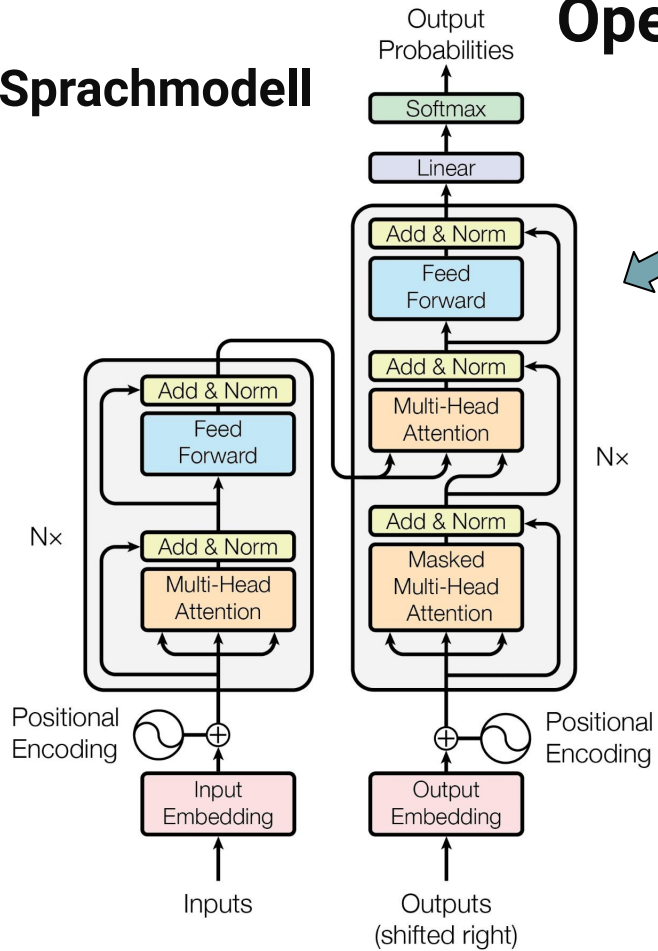
Nachbereitung

- Regelmäßige Updates und Wartung planen: Stellen Sie sicher, dass regelmäßige Updates und Wartungen durchgeführt werden, um die Leistungsfähigkeit des Tools zu erhalten.
- Erfolgsmessung: Legen Sie Metriken fest, um den Erfolg des Features zu bewerten, z.B. Nutzungsraten, Benutzerzufriedenheit und Einfluss auf die Verweildauer auf der Webseite.

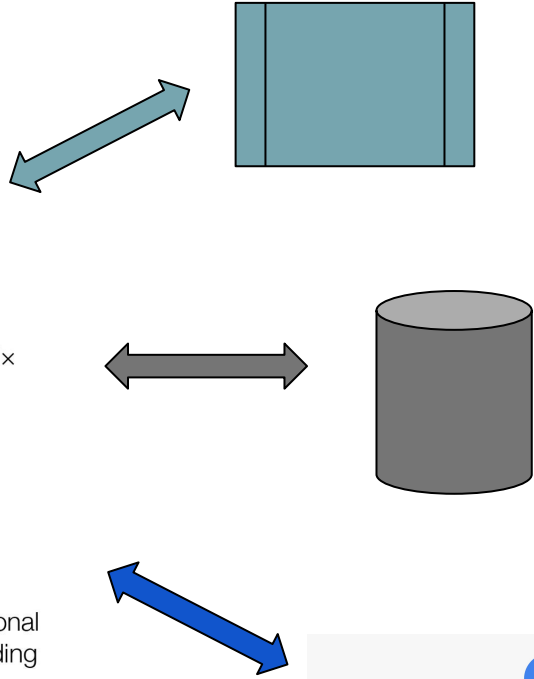
Der erste
UseCase ist einen
CustomGPT zu
bauen, mit dem
man in Sachen
Generativer KI in
den Dialog gehen
kann.



Sprachmodell



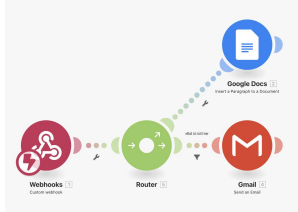
OpenAI WorkSpace



**Anweisungen
(Instructions)**

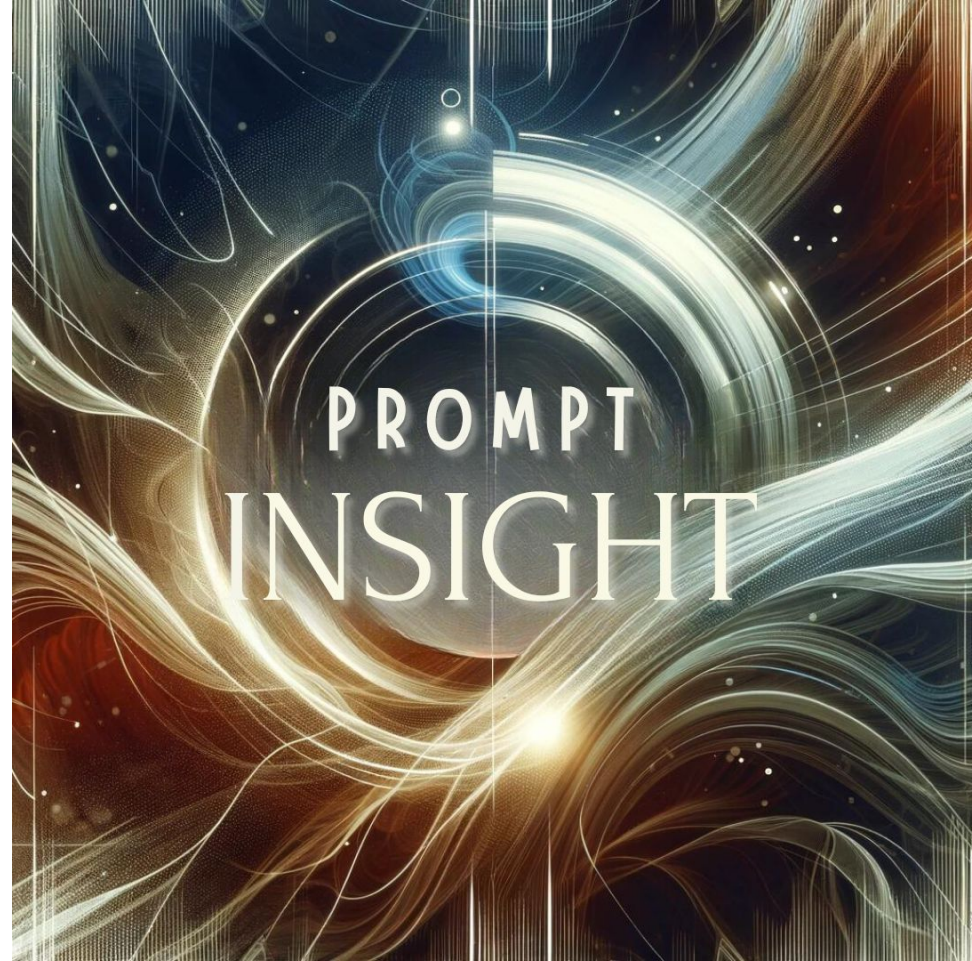
**Dokumente
(Knowledge Base)**

**Automatisierte
Workflows
(Actions)**



**Gebe mir bei
jeder Antwort
eine Prozentzahl,
die aussagt, wie
viel Du aus dem
Dokument
entnommen hast**

...



**Minimaler Invest
Maximaler Nutzen
Einführung in 4 Phasen**

1

Onboarding - 4 Wochen

An die detaillierte Erstellung eines Custom GPTs heranführen, Ideen explorieren und erste Schritte umsetzen.

2

Training & Lernen - 10 Wochen

ChatBot zum KI Avatar entwickeln. Avatar-Grundlagen anpassen, Antworten verfeinern und Grenzen identifizieren.

3

Qualitätssicherung - 6 Wochen

Avatar-Grundlagen auf Basis von Community-Feedback ergänzen und anpassen.

4

Nutzungsphase - 4 Wochen

Avatar in ersten Projekten einsetzen und Mehrwerte sowie Skalierungsmöglichkeiten evaluieren.



Plattformen



OpenAI



Azure OpenAI Service

Build your next-gen AI app using ChatGPT, GPT-3.5, DALL·E 2, Codex, and more.

▶ [Apply for access here](#)

Unser Ansatz für Berater

Der KI Kindergarten



Besser werden mit KI

Effizienz nutzen
Automatisierung
erhöhen
Produktivität
steigern




New at KI Kindergarten

Recently approved or created GPTs

1  **Marvin**
Hilft beim Erstellen von Chatbots in Python, JS, HTML, CSS.
By Robert Vogel · 1

3  **Dieter Digum**
Experte und Berater zur Umstellung auf ökologischen Gartenbau
By LVG Heidelberg · 6

5  **Alexandra**
Marketingexpertin für LinkedIn Posts mit hoher Reichweite
By Robert Vogel · 43

7  **Cassey**
Gesprächsführerin zum digitalen Ich
By Robert Vogel · 14

9  **Dominik - C4B Service**
By Thomas in VR · 2

11  **Wetterbot**
Ich gebe Wetterinformationen für Städte.
By Evelyn · 11

2  **Robert's Professional Life**
Experte für KI & immersive Technologien
By Robert Vogel · 67

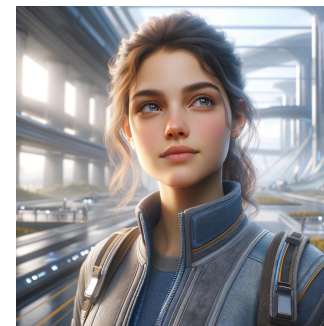
4  **Mirelle Vortex PM KI Lernräume**
Spielerisch lernen, gemeinsam wachsen, Zukunft gestalten.
By Robert Vogel · 27

6  **Jana**
Wir helfen Ihnen mit #KI und immersiven Technologien 🗣️ spürbaren Einfluss 🇩🇪* auf den Markt zu nehmen.
By Robert Vogel · 8

8  **Linienplan der Stadtwerke Landshut**
By Thomas in VR · 1

10  **Tom**
Tom, der virtuelle Partner Manager der C4B - V31
By Thomas in VR · 42

12  **Olaf der Video Experte**
Ich verarbeite YouTube-Videos und erstelle Euch eine Zusammenfassung und Statistik
By Robert Vogel · 73

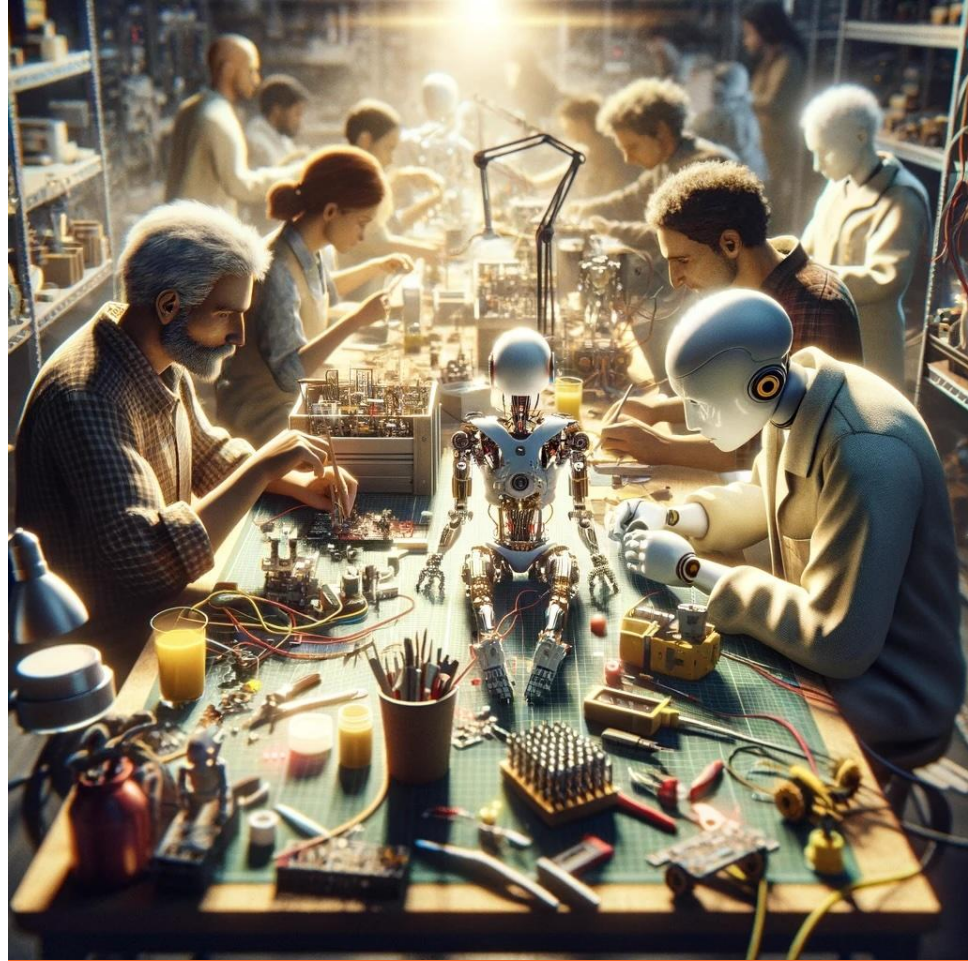


Unser Ansatz für Organisationen / Teams

Die KI Werkstatt



**Geschlossener
Lernraum
wo gemeinsam
CustomGPTs für
die Organisation
gebaut werden.**



**“Wirksamkeit”
&
“Relevanz”**



Marktplatz der Geschichten Nutzen Hürden Mehrwerte



**Beobachtungen:
Leichtigkeit
Verständnis
Lust auf mehr
Chancen & Risiken**



Prinzipien (Regeln) für die Nutzung generativer KI (Betriebsvereinbarung)

Innovationsförderung: Wir ermutigen alle, die Fähigkeiten von GenAI zu nutzen, um Innovation zu inspirieren und Arbeitsprozesse zu verbessern, ohne dabei unsere menschliche Einsicht zu verdrängen.

Ethisches und gesetzeskonformes Handeln: Entscheidungen über den Einsatz von KI-Technologien werden mit Blick auf unser gemeinsames Ziel, ethisch und gesetzeskonform zu handeln, getroffen.

Freiraum für Exploration: Unsere Kultur des Vertrauens ermöglicht es, in einem gesicherten Rahmen mit GenAI zu experimentieren. Wir tun dies mit Achtung vor vertraulichen und urheberrechtlich geschützten Informationen.

Respektvolle Nutzung sensibler Daten: Wenn es darum geht, sensible Daten zu handhaben, verpflichten wir uns zur strengen Einhaltung von Datenschutz und Sicherheitsprotokollen.

Transparente Kommunikation: Wir kommunizieren offen über den Einsatz von GenAI in unserer Arbeit, sowohl intern als auch gegenüber unseren Partnern.

Sicherstellung von Qualitätsstandards: Die Ergebnisse, die wir durch GenAI erzielen, werden immer menschlich überprüft, um unsere hohen Qualitätsstandards zu wahren.

Fortbildung und Unterstützung: Wir bieten jederzeit untereinander Unterstützung an, um das Verständnis und die verantwortungsvolle Nutzung von GenAI zu fördern.

Kreative und unterstützende Nutzung: Wir nutzen GenAI, um unsere kreativen und analytischen Fähigkeiten zu ergänzen, nicht zu ersetzen.

Dokumentation und Verantwortung: Jeder Input und Output wird verantwortungsvoll dokumentiert und verwaltet.

Sorgfältige Datenverwendung: Die Verwendung von Daten folgt strikt unseren Datenschutzprinzipien und respektiert die Privatsphäre jeder Person.

Verbot unerlaubter Anwendungen: Wir verpflichten uns, GenAI nicht für Zwecke zu nutzen, die ethisch nicht vertretbar oder gesetzlich untersagt sind.

Dienstliche Nutzung: Die Nutzung der KI-Tools ist ausschließlich für berufliche Zwecke vorgesehen und spiegelt unser Engagement für Professionalität wider.

—
Ihre Fragen...

Weitere Infos auf...

umz.ai